

VZDĚLÁVACÍ PROGRAM

ODPAD NENÍ K ZAHOŽENÍ!

Pracovní listy pro žáky



MŠ-1. ročník

základních škol

Jméno:

1. ODPAD ZNÁMÝ NEZNÁMÝ

AHOJ DĚTI,
JMENUJI SE ANTÉNIE.

A MNĚ ŘÍKAJÍ SAMFON. SPOLEČNĚ BUDEME VAŠIMI
PRŮVODCI NA DOBRODRUŽNÉ CESTĚ SVĚTEM ODPADU.

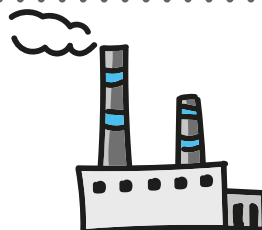
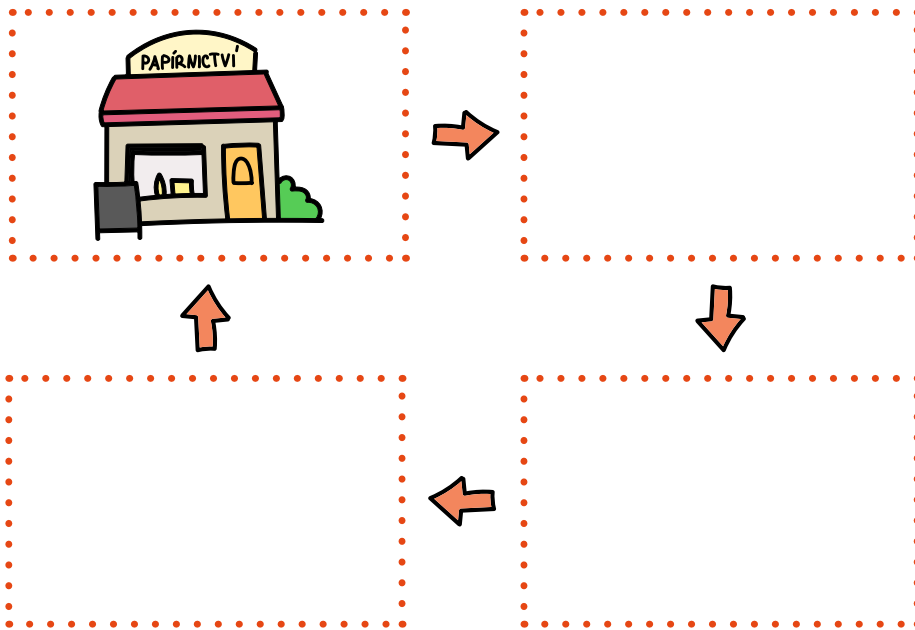
PŘIPRAVILI JSME PRO VÁS SPOUSTU HER, ÚKOLŮ A PŘÍBĚHŮ.
ZAČNEME TŘÍDĚNÍM ODPADU, KTERÉ UŽ MOŽNÁ ZNÁTE.

PROČ VLASTNĚ ODPAD TŘÍDÍME?
A CO SE S NÍM DĚJE DÁL?

TO NÁM PROZRADÍ JEDEN Z NAŠICH KAMARÁDŮ.
POSLECHNĚTE SI JEHO PŘÍBĚH.

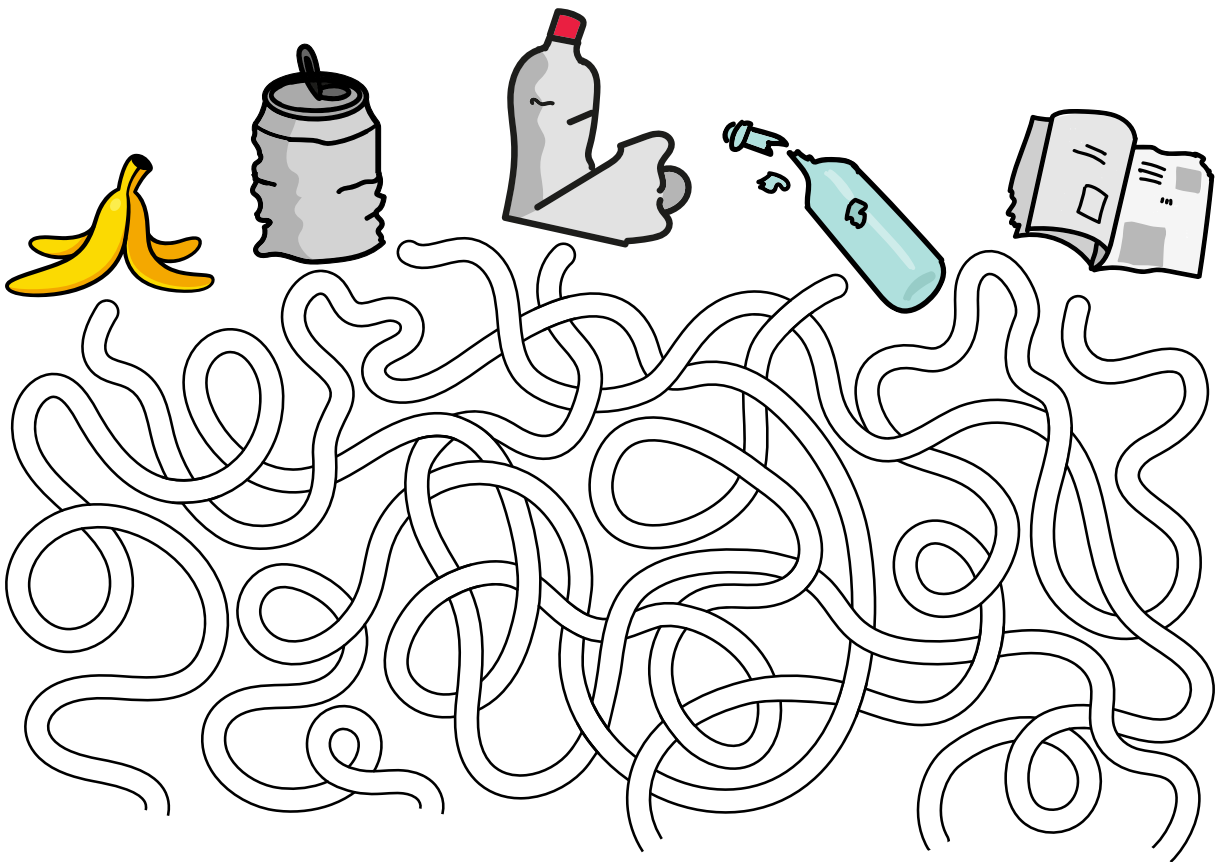


DOPLŇTE OBRÁZKY PODLE PŘÍBĚHU.



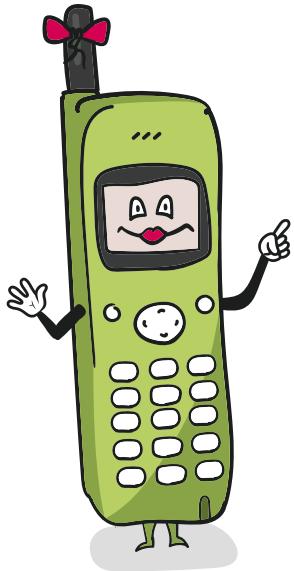


OBTÁHNĚTE KLIKATICI A SPOJTE ODPAD S NOVOU VĚCÍ,
KTEROU JE MOŽNÉ Z NĚJ VYROBIT.



Jméno:

2. JAK VYZRÁT NA ODPAD



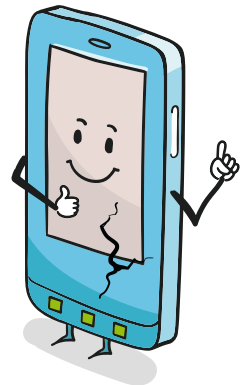
MYSLÍM, ŽE ODPADU JE
NA SVĚTĚ ZKRÁTKA MOC.

TO JE PRIMA, JENŽE VELKÁ
HROMADA ODPADU PŘESTO ZBYDE.

A NEŠLA BY TA HROMADA NĚJAK ZMENŠIT? CO
KDYBYCHOM NEPLÝTVALI A VYHAZOVALI MĚNĚ VĚCÍ?

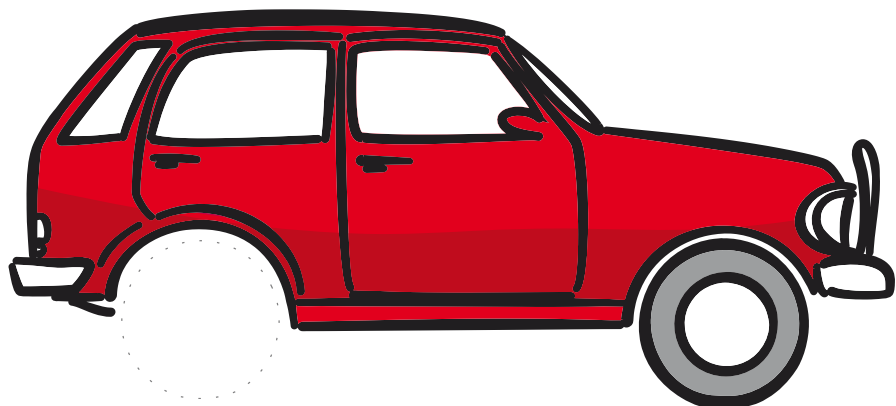
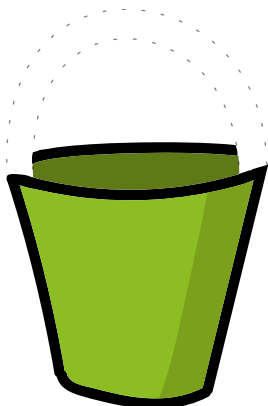
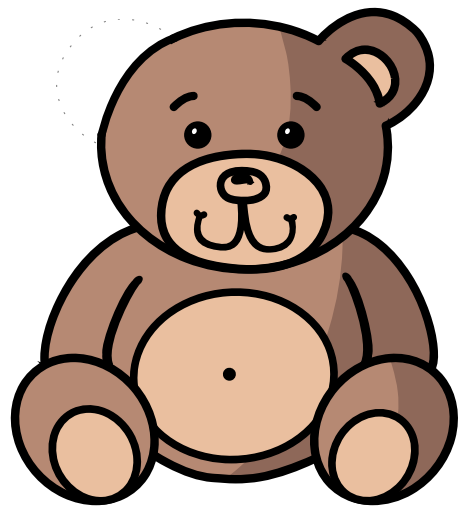
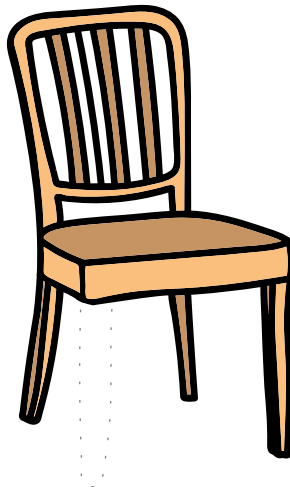
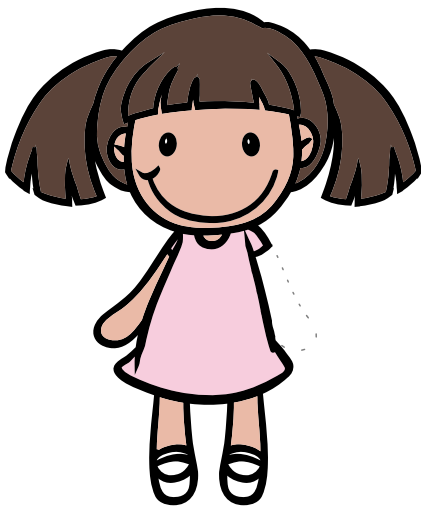
TO JE NÁPAD! DOUFÁM, ŽE NÁM
S TÍM KAMARÁDI POMŮŽETE!

ALE VŽDYŤ SE Z NĚJ DAJÍ
VYROBIT NOVÉ VĚCI.



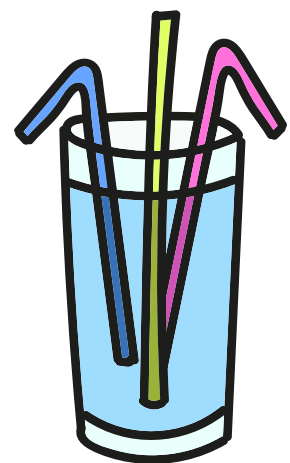
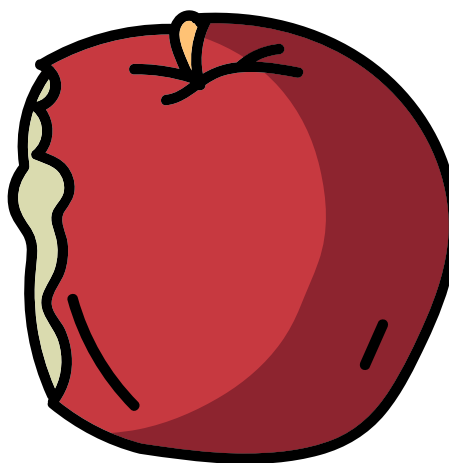
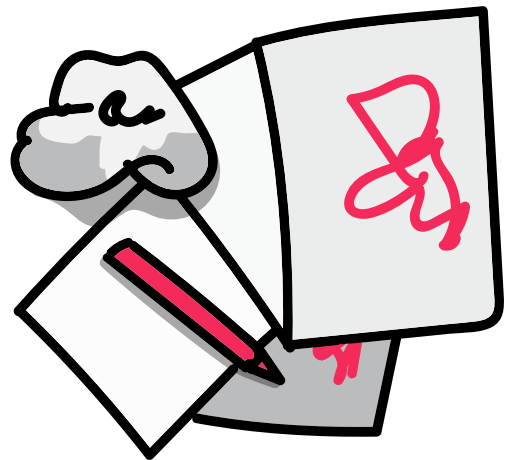
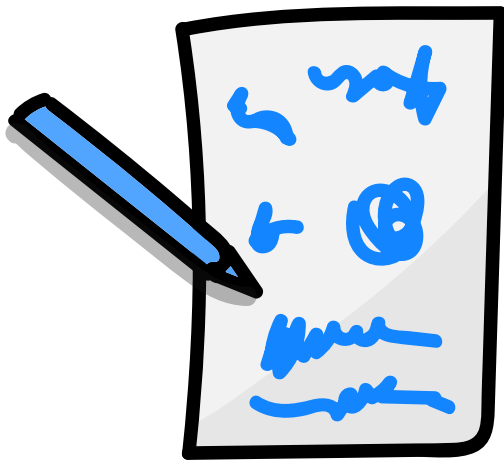
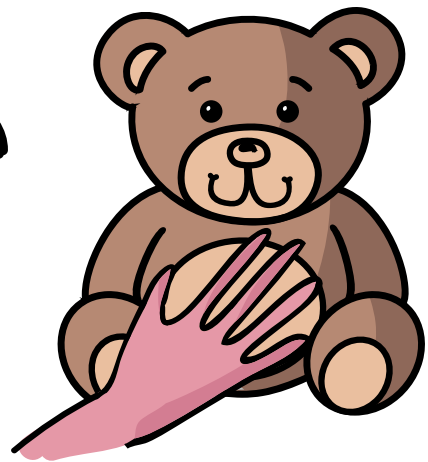
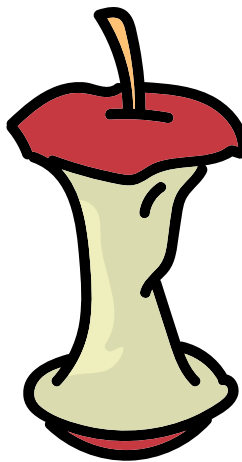
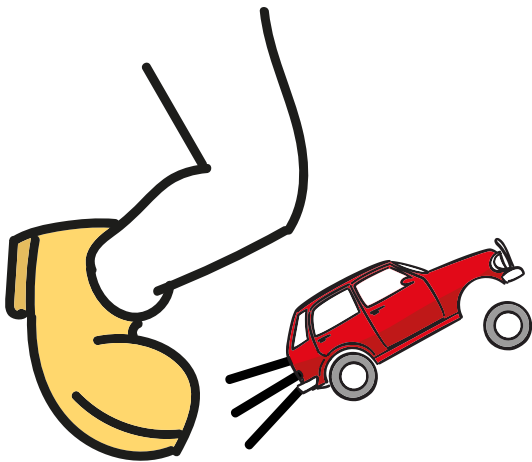
1

VĚCI NA OBRÁZKU JSOU ROZBITÉ, DOKRESLETE JIM CHYBĚJÍCÍ ČÁSTI,
A TÍM JE OPRAVÍTE.



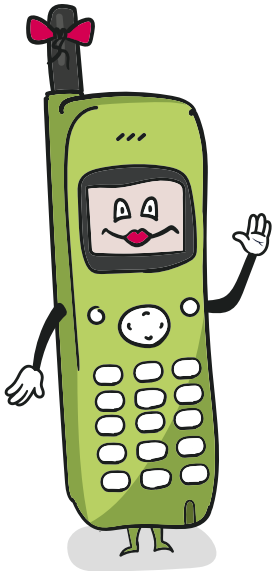


ŠKRTNĚTE OBRÁZKY, KDE ZBYTEČNĚ VZNIKÁ ODPAD. NAOPAK ZAKROUŽKUJTE TY, KTERÉ JSOU PODLE VÁS V POŘÁDKU.



Jméno:

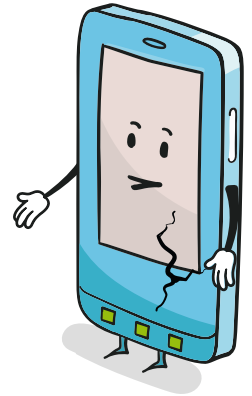
3. POMOCNÍCI NA ELEKTŘINU



UŽ VÍTE, ŽE JE DŮLEŽITÉ, ABY
ODPADU VZNIKALO CO NEJMÉNĚ.

TEĎ SE VYPRÁVÍME ZA ELEKTROODPADEM. JSOU TO VYSLOUŽILÍ
POMOCNÍCI NA ELEKTŘINU, KTERÝM SE JINAK ŘÍKÁ SPOTŘEBIČE.

URČITĚ UŽ NĚJAKÉ ZNÁTE. ZKUSÍME SPOLEČNĚ ZAŘÍDÍT,
ABY SE NESTALY PŘEDČASNĚ ELEKTROODPADEM.

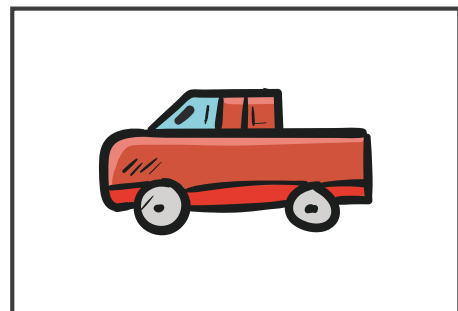
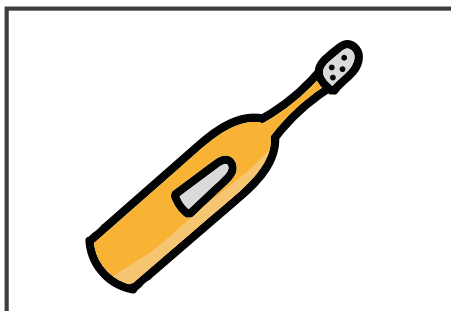
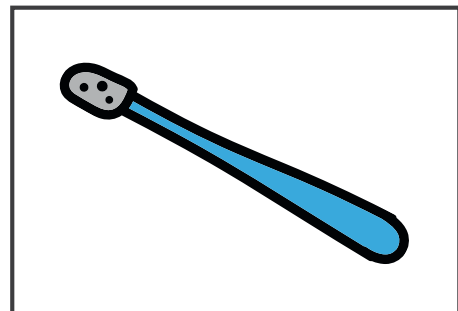
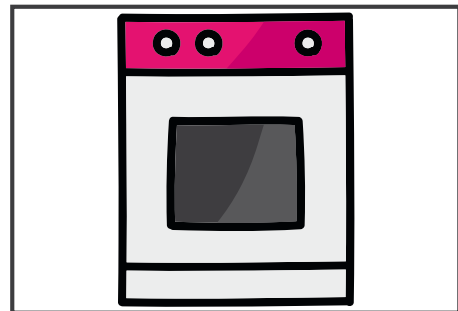
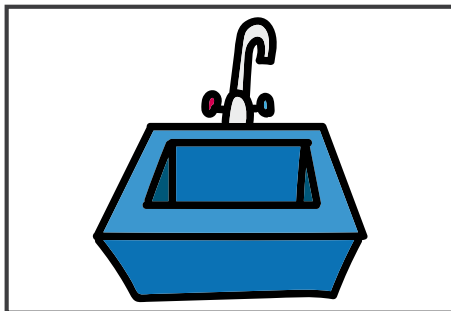
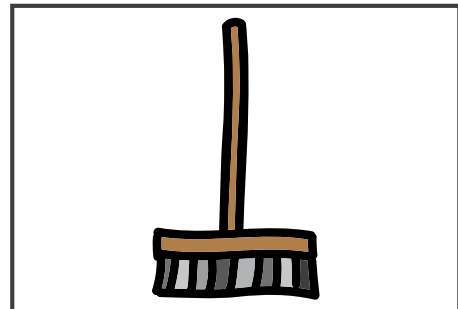
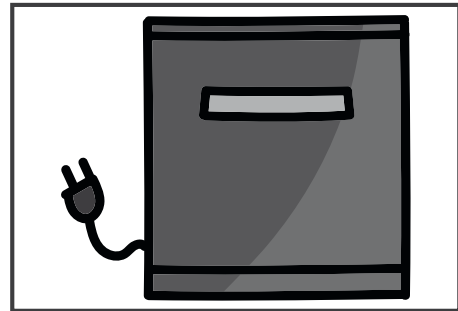
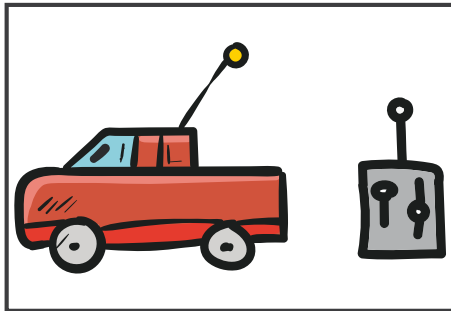


1 OBTÁHNĚTE A VYBARVĚTE OBRÁZEK





VYBERTE OBRÁZKY ELEKTROSPOTŘEBIČŮ A ZAKROUŽKUJTE JE. KAŽDÝ SPOTŘEBIČ SPOJTE ČAROU S JINOU VĚCÍ, KTERÁ UMÍ ZAŘÍDIT STEJNOU PRÁCI.



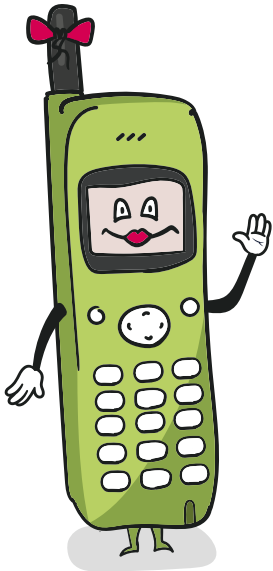


NAJDETE V OBRÁZKU 5 MÍST, KDE SPOTŘEBIČŮM HROZÍ NEBEZPEČÍ,
A ZAKROUŽKUJTE JE. OBRÁZEK MŮŽETE I VYBARVIT.



Jméno:

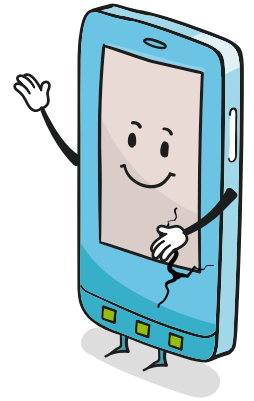
4. VYSLOUŽILÍ POMOCNÍCI



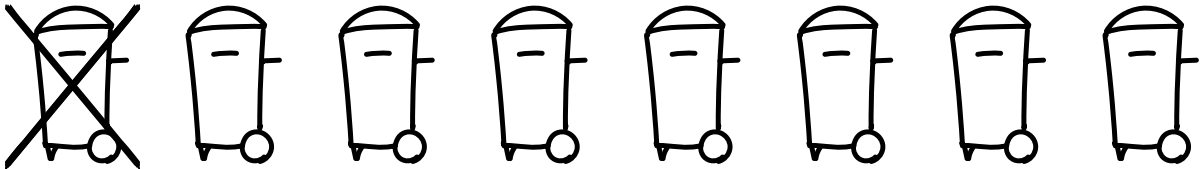
KDYŽ POMOCNÍK NA ELEKTRINU DOSLOUŽÍ,
NESMÍ SE DOSTAT DO POPELNICE.

JASNĚ. MÁME NA SOBĚ NAKRESLENÝ OBRÁZEK
PŘEŠKRTNUTÉ POPELNICE, ALE PROČ?

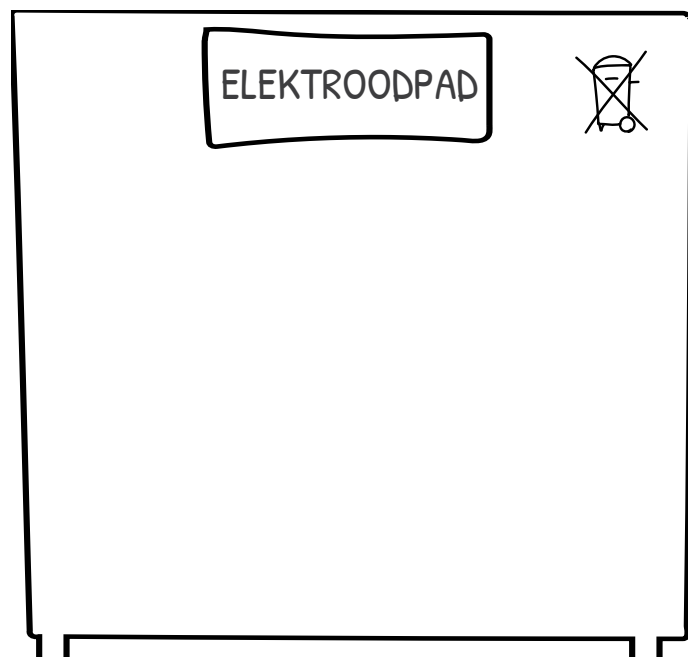
PROTOŽE JSME ELEKTROODPAD. OBSAHUJEME LÁTKY, KTERÉ MOHOU
BÝT PŘI ŠPATNÉM ZACHÁZENÍ NEBEZPEČNÉ PRO LIDI NEBO PŘÍRODU.



1 PŘEŠKRTNĚTE POPELNICI PODLE VZORU.

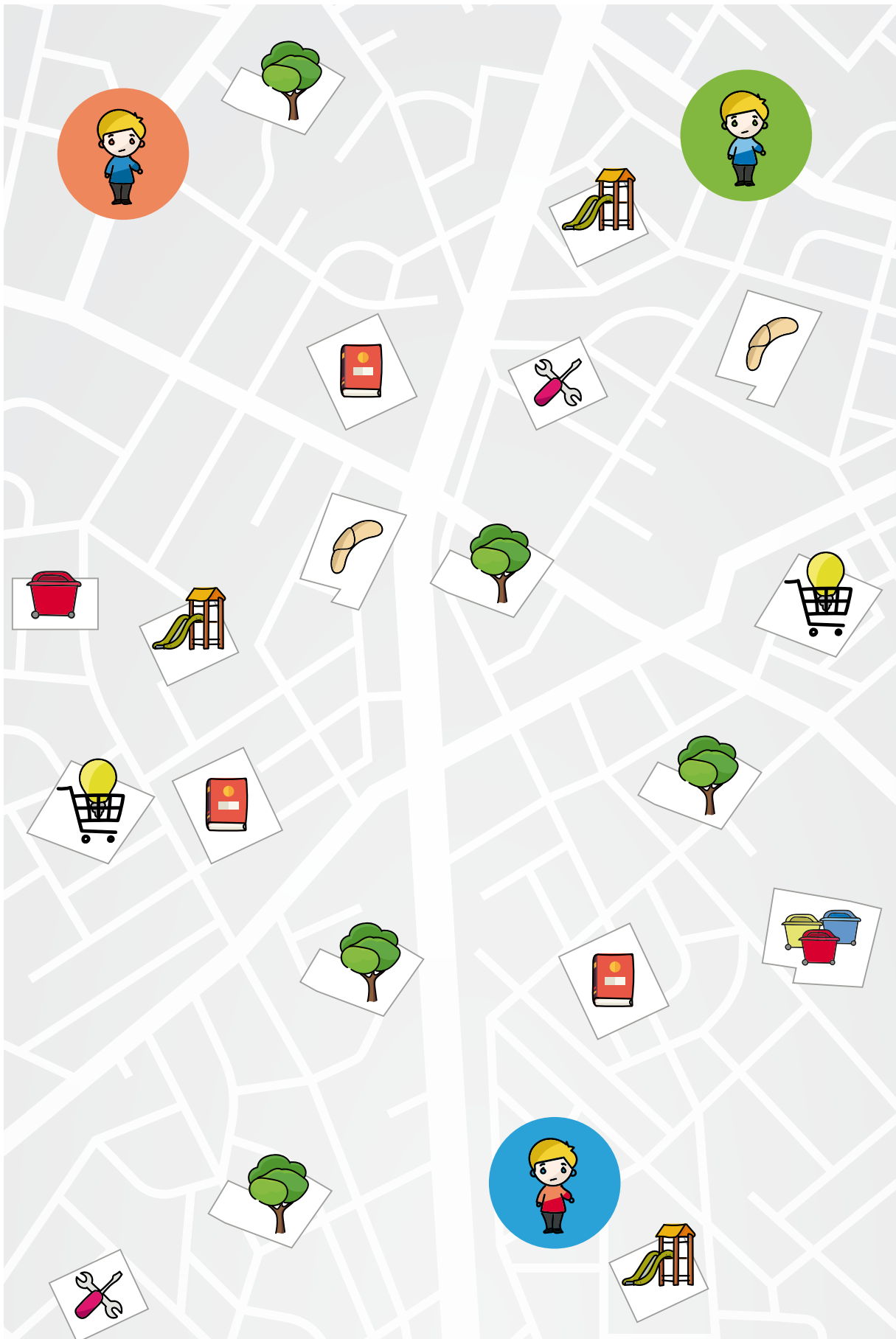


2 NAJDĚTE V POPELNICI ODPAD, KTERÝ TAM NEPATŘÍ.
ŠKRTNĚTE HO A PŘEKRESLETE JEJ NA SPRÁVNÉ MÍSTO.



3

PRO KAŽDOU POSTAVIČKU NAJDETE V MAPĚ NEJBLIŽŠÍ MÍSTO, KDE MŮŽE ODEVZDAT VYBITÉ BATERIE. DOKRESLETE JÍ CESTIČKU, KUDY PŮJDE.



KOMPLETNÍ SEZNAM PŘÍLOH

1. Odpad známý neznámý

- L1 - PL, L1 - příběh papíru, L1 - velké obrázky recyklace, L1 - velké obrázky Samfona a Anténie

2. Jak vyžrát na odpad

- L2 - PL, L2 - obrázky konec plýtvání

3. Pomocníci na elektřinu

- L3 - PL

4. Vysloužilí pomocníci

- L4 - PL, L4 - obrázky značek, L4 - obrázky ZO

ZÁVĚREM

Kompletní dokumentace ke vzdělávacímu programu je k dispozici na stránkách www.zelenaskola.cz.

Zde najdete také programy pro další věkové kategorie dětí. Program jsme připravili uceleně pro děti od předškolního věku až po žáky 9. tříd základní školy.

O bližší informace k programu zažádejte na e-mailu komunikace@rema.cloud. Tento e-mail rovněž slouží pro jakoukoliv zpětnou vazbu k programu.

KONTAKTY

komunikace@rema.cloud

225 988 001 (002)

www.rema.cloud